



# วารสารโรงพยาบาลสัตว์ มหาวิทยาลัยเกษตรศาสตร์ หนองโพ

โครงการการจัดการความรู้ เพื่อพัฒนาระบบงานบริการ วิชาการ และสร้างวัฒนธรรมองค์กร  
ในกิจกรรม “ หลักการทำงานร่วมกัน ”

วันที่ 1 พฤศจิกายน 2556

## โรคสัตว์สู่คน

### ไข้หวัดนก

- เกิดจากเชื้อไวรัส
- พบในสัตว์ สัตว์ปีกทั้งชนิดที่เป็นสัตว์ป่าและสัตว์เลี้ยง นกน้ำ ไก่ สามารถติดต่อสู่สัตว์เลี้ยงลูกด้วยนม เช่น สุกร แมว ม้า สุนัข

### อาการในสัตว์

- ซึม ขนยุ่ง และไม่กินอาหาร
- ถ่ายเหลวเป็นน้ำเริ่มจากสีเขียวสดแล้วเปลี่ยนเป็นสีขาว
- หงอนและเหนียงบวมและอาจมีสีคล้ำ
- พบจุดเลือดออกจุดเล็กๆบริเวณขา
- ในบางรายที่เชื้อแพร่เข้าสู่สมอง จะทำให้มีอาการคอบิด เดินเป็นวงกลมและเป็นอัมพาต สัตว์เลี้ยงลูกด้วยนมที่ติดเชื้อจะมีไข้ ไอ หายใจลำบากและอาจตายได้



### ไข้หวัดนก

- ติดต่อกันจากการสัมผัสโดยตรงกับไก่ที่ป่วยอย่างใกล้ชิดมาก ผ่านการสัมผัสโดยตรงกับอุจจาระและสิ่งคัดหลั่งจากทางเดินหายใจ อาจแพร่กระจายไปกับสิ่งของต่างๆ ที่ปนเปื้อนเชื้อ เช่น รองเท้า เสื้อผ้า
- เคยมีรายงานการติดต่อของโรคผ่านจากคนสู่คนแต่มีโอกาสดังกล่าวเกิดขึ้นน้อยมาก



## อาการที่พบในคน

เนื้อเยื่อรอบตาบวม เยื่อตาขาวอักเสบ มีอาการป่วยคล้ายไข้หวัดใหญ่ (มีไข้ ปวดเมื่อยตามร่างกาย)

## การป้องกัน

- สวมเสื้อผ้าหรืออุปกรณ์ป้องกัน เช่น ผ้าปิดจมูก ถุงมือ แวนตาเพื่อป้องกันการติดเชื้อเมื่อต้องทำงานกับสัตว์ปีก
- ล้างมือให้สะอาดด้วยสบู่และน้ำทุกครั้งก่อนใช้มือสัมผัสตาหรือปากของตนเองหลังจากทำงาน
- อาจให้ยาต้านไวรัสหรือฉีดวัคซีนป้องกัน (ถ้ามี) ในช่วงที่มีการระบาด

## โรคคริปโตคอกโคสิส

- เกิดจากเชื้อรา *Cryptococcus neoformans*
- ส่วนใหญ่จะพบโรคนี้นในแมว โดยแมวหายใจเอาเชื้อเข้าไป
- เชื้อราชนิดนี้สามารถพบได้ในดิน หรืออยู่ในอุจจาระของนก โดยเฉพาะนกพิราบ เชื้อราในร่างกายแต่จะไม่แสดงอาการป่วย



## อาการที่พบในสัตว์

เช่น จาม มีสิ่งคัดหลั่งจากจมูก มีความผิดปกติที่ตา พฤติกรรมเปลี่ยนแปลง ซึม ควบคุมการทรงตัวไม่ได้ ชัก มีปัญหาในการเดิน



## คนติดโรคคริปโตคอกโคสิสได้หรือไม่

ส่วนใหญ่แล้วคนที่ติดโรคนี้นี้คือผู้ที่มีภูมิคุ้มกันต่ำ มักเกิดจากการหายใจเอาดินที่มีเชื้อเข้าไป ไม่ใช่ได้รับเชื้อจากสัตว์โดยตรง เชื้อมักทำให้เกิดการติดเชื้อที่ปอดและสมอง อาการที่พบ เช่น มีไข้ ไอเป็นเลือด เจ็บหน้าอก มีปัญหาด้านการมองเห็น มึนงง หากมีการติดเชื้อที่สมองอาจมีอาการสับสนและพฤติกรรมเปลี่ยนแปลง



## จะป้องกันตัวจากโรคคริปโตคอกโคสิสได้อย่างไร

- ยังไม่มีรายงานการติดต่อจากสัตว์สู่คนโดยตรง
- คนที่มีระบบภูมิคุ้มกันต่ำควรจะลดโอกาสที่จะได้รับเชื้อจากสิ่งแวดล้อมที่ปนเปื้อนเชื้อ
- ควรมีการป้องกันตัวเช่นสวมใส่ผ้าปิดปากเวลาทำความสะอาดอาคารเก่าหรือโรงนาเนื่องจากอาจเป็นบริเวณที่มีอุจจาระนกปนเปื้อน
- ควรล้างมือให้สะอาดหลังจากทำความสะอาดบริเวณเหล่านี้

## โรคพิษสุนัขบ้า หรือ โรคกลัวน้ำ

- มีสาเหตุจากอะไร เชื้อไวรัสที่มีความรุนแรงมาก
- สัตว์ชนิดใดเป็นโรคพิษสุนัขบ้าได้บ้าง สัตว์เลี้ยงลูกด้วยนมทุกชนิดสามารถติดเชื้อโรคพิษสุนัขบ้าได้ มีรายงานว่าค้างคาวเป็นตัวพาหะที่สำคัญของโรคพิษสุนัขบ้าได้ด้วย

## คนสามารถติดโรคพิษสุนัขบ้าได้

- จากการถูกสัตว์ที่มีเชื้อกัด ข่วน เลีย หรือมีน้ำลายกระเด็นเข้าตา จมูก
- จากการสัมผัสสมองหรือน้ำไขสันหลังของสัตว์ที่ติดเชื้อ
- หรือหายใจเอาเชื้อไวรัสจากเนื้อเยื่อที่ติดเชื้อเข้าไป



ผู้ที่ได้รับเชื้อส่วนมากจะไม่แสดงอาการของโรคพิษสุนัขบ้าจนกระทั่ง 1-3 เดือนหลังจากได้รับเชื้อ

## อาการแรกเริ่ม

- มีไข้ ปวดหัว
- คันบริเวณที่ถูกกัด
- สับสน และพฤติกรรมผิดปกติ
- คนที่ติดเชื้อจะไวต่อแสงและเสียงมากกว่าปกติ และกลืนลำบาก

เมื่อเริ่มแสดงอาการออกมาแล้วโอกาสหายจากโรคนี้น้อยมาก และผู้ป่วยมักตายภายใน 2-10 วัน ถ้าได้รับการรักษาก่อนแสดงอาการ จะได้ผลดีมากและสามารถรักษาชีวิตไว้ได้

## จะป้องกันตัวจากโรคพิษสุนัขบ้าได้อย่างไร

- ไม่สัมผัส ผัส จับ หรือให้อาหารสัตว์ป่า
- หลีกเลี่ยงการเข้าใกล้สัตว์ที่มีพฤติกรรมผิดปกติ
- ไม่หยิบจับค้างคาวที่ตกอยู่บนพื้น
- ถ้าถูกสัตว์กัดต้องล้างทำความสะอาดแผลด้วยน้ำและสบู่
- ถ้าถูกสัตว์ที่สงสัยว่าเป็นโรคพิษสุนัขบ้ากัดต้องรีบไปพบแพทย์ทันทีเพื่อรับการรักษาล้างการติดเชื้อ

## โรคสเตรปโทคอกคอส

### มีสาเหตุจากอะไร

เกิดจากเชื้อแบคทีเรีย สเตรปโทคอกคัส (Streptococcus spp.) อาศัยอยู่เป็นปกติบนร่างกายของคนหรือสัตว์ โดยไม่ก่อให้เกิดโรค

### สัตว์ชนิดใดสามารถเป็นโรคสเตรปโทคอกคอสได้บ้าง?

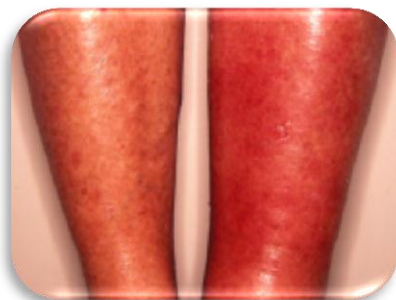
สัตว์ที่พบการเกิดโรคมามากที่สุด ได้แก่ ม้า หนูตะเภา สุกร สุนัข แมว และปลา อาจพบได้ใน ลิง โคน แกะ แพะ เฟอร์เรต และสัตว์ปีก

### คนสามารถเป็นโรคสเตรปโทคอกคอสได้หรือไม่?

- กรณีที่มีบาดแผล
  - หรือเมื่อภูมิคุ้มกันของร่างกายอ่อนแอลง
- การติดเชื้อส่วนใหญ่เกิดจากการสัมผัสกับคนที่ติดเชื้อสเตรปโทคอกคัส หรือจากการติดเชื้อโดยตรงเข้าสู่บาดแผล การติดเชื้อจากสัตว์พบได้น้อยมาก

### อาการ

- เจ็บคอจากเชื้อนี้ หรือที่เรียกว่า สเตรปโทธีรอต (Strep Throat) พบได้บ่อยในเด็ก โดยมีอาการเจ็บคอ เจ็บเวลากลืน
- ปวดหัว
- ไข้สูง
- คลื่นไส้
- อาเจียน
- น้ำมูกไหล
- หากมีผื่นแดงบนผิวหนังจะเรียกว่า สการ์เล็ตฟีเวอร์ (Scarlet Fever)



โรคนี้สามารถทำให้เกิดการติดเชื้อไปยังส่วนอื่นๆ ของร่างกายได้ด้วย เช่น ผิวหนัง หัวใจ ข้อต่อ และปอด

## จะป้องกันตัวจากโรคสเตรปโทคอกคัสได้อย่างไร

- ควรใส่ถุงมือและล้างมือให้สะอาดทุกครั้งหลังจากทำงานกับตัวสัตว์
- เมื่อพบว่าที่บาดแผลมีการติดเชื้อ เช่น มีอาการบวมแดง ปวด มีไข้ ควรพบแพทย์เพื่อทำการรักษา พยายามหลีกเลี่ยงคนหรือสัตว์ที่ติดเชื้อ สเตรปโทคอกคัส



## กาฬโรค

### มีสาเหตุจากอะไร

- เกิดจากแบคทีเรีย *Yersinia pestis*

### สัตว์ชนิดใดเป็นกาฬโรคได้บ้าง

- สัตว์มากกว่า 200 ชนิดสามารถติดเชื้อกาฬโรคได้ เชื้อกาฬโรคเป็นเชื้อที่พบตามธรรมชาติในสัตว์ฟันแทะในป่า เช่น กระรอก กระจง หนู แมวสามารถติดเชื้อได้ง่าย สัตว์ชนิดอื่นที่สามารถติดเชื้อได้ ได้แก่ กระต่าย สัตว์ป่าที่กินเนื้อ แพะ แกะ และอูฐ



### คนติดกาฬโรคได้หรือไม่

คนสามารถติดเชื้อได้ 3 วิธี คือ

1. ติดจากการถูกหมัดกัดซึ่งพบได้มากที่สุด
2. ติดจากการสัมผัสโดยตรงกับสัตว์ที่ติดเชื้อ เช่น นายพรานไปสัมผัสสัตว์วัยระงวดในของสัตว์ที่ล่าได้
3. ติดจากการหายใจเอาเชื้อเข้าสู่ร่างกาย



## อาการ

มี 3 รูปแบบ คือ

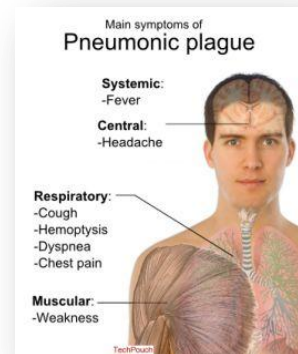
1. **กาฬโรคต่อมน้ำเหลือง (bubonic)** ซึ่งพบได้บ่อยที่สุด เกิดหลังจากถูกหมัดกัด อาการได้แก่ มีไข้ หนาวสั่น ต่อมน้ำเหลืองบวมอักเสบและปวดมาก



2. กาฬโรคชนิดโลหิตเป็นพิษ(septicemic) อาจเกิดหลังจาก กาฬโรคต่อมน้ำเหลือง



3. กาฬโรคปอด (pneumonic) เป็นชนิดที่พบได้น้อยกว่าแต่เป็นชนิดที่อันตราย ผู้ป่วยสามารถแพร่เชื้อให้ผู้อื่นได้โดยการไอ อาการที่พบคือ มีไข้ หนาวสั่น ปวดหัว และไอเป็นเลือด ผู้ป่วยต้องได้รับการรักษาภายใน 24 ชั่วโมง มิฉะนั้นอาจเสียชีวิตได้



จะป้องกันตัวจากกาฬโรคได้อย่างไร

- ป้องกันตัวไม่ให้ถูกหมัดกัด และควบคุมหมัดสุนัขและแมวที่เลี้ยงไว้เป็นประจำ
- ควรใส่เสื้อผ้าที่ปกปิดมิดชิดไม่ให้หมัดสามารถเข้าถึงร่างกายได้
- ใส่ถุงมือเมื่อต้องจับตัวสัตว์หรือสัตว์ที่มีแผลฉะ ไม่สัมผัสตัวสัตว์ป่า
- หลีกเลี่ยงบริเวณที่มีสัตว์ฟันแทะตายเป็นจำนวนมาก



โรคโรคเลปโตสไปรา หรือ โรคฉี่หนู

มีสาเหตุจากอะไร

- เป็นโรคที่เกิดจากเชื้อแบคทีเรีย *Leptospira* spp. มีรูปร่างเป็นเกลียว

สัตว์ชนิดใดเป็นโรคโรคเลปโตสไปราได้บ้าง

- ทั้งสัตว์ป่าและสัตว์เลี้ยง รวมทั้งสัตว์เลี้ยงลูกด้วยนมที่อาศัยในทะเล โรคสามารถส่งผลกระทบต่อ โค แกะ แพะ หมู สุกร และสุนัข แต่พบได้น้อยในแมว

## โรคเลปโตสไปรามีผลต่อสัตว์อย่างไร

- อาการของโรคที่เกิดใน โค แพะ แกะ และสุกร ได้แก่ มีไข้ ปัญหาทางระบบสืบพันธุ์ เช่น แท้ง ในม้า มักเกิดการติดเชื้อที่ตา หนึ่งตาแดง มีความไวต่อแสง กระพริบตาบ่อยๆ หรือเกิดตาขุ่นได้
- อาการของโรคในสุนัข ได้แก่ มีไข้ อาเจียน ปวดท้อง ท้องเสีย ไม่กินอาหาร อ่อนแอ ซึม ตัวแข็ง ปวดกล้ามเนื้ออย่างรุนแรง ในสัตว์ป่วยบางรายอาจไม่แสดงอาการป่วย แต่อาจทำให้ไตเสียหาย สัตว์อายุน้อยมักแสดงอาการรุนแรงกว่าสัตว์อายุมาก

## คนติดโรคเลปโตสไปราได้หรือไม่

- คนสามารถติดเชื้อได้เช่นเดียวกับสัตว์ คือการติดเชื้อโดยตรงจากดินและน้ำที่มีเชื้อปนเปื้อนปัสสาวะของสัตว์ป่วยที่ติดเชื้อหรือการกิน

## อาการ

มีตั้งแต่แบบอ่อนจนถึงรุนแรง ได้แก่

- มีอาการคล้ายไข้หวัด (มีไข้ ปวดหัว ปวดตามร่างกาย)
- อ่อนแรง
- อาเจียน
- ดีซ่าน

ในรายที่มีอาการรุนแรงมักจะพบไต ตับ ระบบประสาทส่วนกลาง สมอ และไขสันหลังถูกทำลาย

## จะป้องกันตัวจากโรคเลปโตสไปราได้อย่างไร

- หนูเป็นแหล่งรังโรค ดังนั้นการควบคุมประชากรของสัตว์ฟันแทะจึงเป็นสิ่งสำคัญ
- ไม่สัมผัสปัสสาวะ เลือด เนื้อเยื่อของสัตว์ที่ติดเชื้อ
- ถ้ามีความจำเป็นต้องสัมผัสต้องสวมถุงมือ ล้างมือหลังจากสัมผัสสัตว์หรือสิ่งของต่างๆ ที่มีโอกาสปนเปื้อนปัสสาวะของสัตว์ที่อาจติดเชื้อ



## โรคเฮอร์ลิชไอสิส

### โรคเฮอร์ลิชไอสิสคืออะไร มีสาเหตุจากอะไร

- เกิดจากแบคทีเรีย *Ehrlichia* spp. ที่ทำลายเม็ดเลือดขาว



### สัตว์ชนิดใดเป็นโรคเฮอร์ลิชไอสิสได้บ้าง

- สัตว์หลายชนิดสามารถติดโรคเฮอร์ลิชไอสิสได้ เชื่อแต่ละชนิดจะติดได้ในสัตว์เฉพาะชนิดเท่านั้น มีรายงานการพบโรคเฮอร์ลิชไอสิส ในสุนัข โคโยตี้ หม่าป่า สุนัขจิ้งจอก แมว โค แกะ แพะ ม้า ลามะ กวาง กวางเอลค์ และสัตว์ฟันแทะ

### สัตว์ติดโรคเฮอร์ลิชไอสิสได้อย่างไร

- สัตว์ติดเชื้อโรคเฮอร์ลิชไอสิสจากการถูกเห็บที่มีเชื้อกัด อาจพบการติดโรคในสัตว์จากการให้เลือดได้

### คนติดโรคเฮอร์ลิชไอสิสได้หรือไม่

- คนอาจติดโรคเฮอร์ลิชไอสิสจากการถูกเห็บที่มีเชื้อกัด
- นอกจากนี้เชื่อยังสามารถติดต่อผ่านการถ่ายเปลี่ยนเลือดได้แต่พบได้น้อยมาก



### อาการ

- อาการในคนมีหลากหลายรูปแบบ ตั้งแต่การติดเชื้อไม่รุนแรง ไปจนถึงรุนแรงและถึงชีวิตได้
- อาการที่พบอาจคล้ายไข้หวัด (หนาวสั่น ปวดเมื่อยตามตัว ปวดหัว) และในบางรายอาจมีผื่นที่ผิวหนัง ในรายที่มีการติดเชื้อรุนแรงอาจมีอาการหายใจลำบาก มีไข้สูงเป็นเวลานาน มีความผิดปกติของไต เลือดออกผิดปกติ และอาจช็อกหรือหมดสติ



### จะป้องกันตัวจากโรคเฮอร์ลิชไอสิสได้อย่างไร

- โดยการป้องกันการถูกเห็บกัด เมื่อต้องเข้าไปในที่ที่มีเห็บควรใช้ยากันแมลงหรือใส่เสื้อแขนยาว กางเกงขายาว รองเท้าที่ปิดนิ้วเท้ามิดชิด
- ควรตรวจหาเห็บและเอาออกทันทีที่พบ



## โรคแมวข่วน

### มีสาเหตุจากอะไร

- เกิดจากเชื้อแบคทีเรีย *Bartonella henselae*



### สัตว์ชนิดใดเป็นโรคแมวข่วนได้บ้าง

• แมวทั้งที่เป็นสัตว์เลี้ยงหรือสัตว์ป่าสามารถติดเชื้อ *Bartonella henselae* ได้ตามธรรมชาติ แมวที่มีเชื้อมักไม่ป่วยหรือแสดงอาการป่วยแต่จะเป็นพาหะนำเชื้อมาสู่คนได้ คาดว่าประมาณ 40% ของแมวเคยติดเชื้อแบคทีเรียชนิดนี้มาแล้วในช่วงใดช่วงหนึ่งของชีวิต

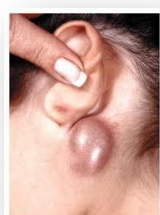
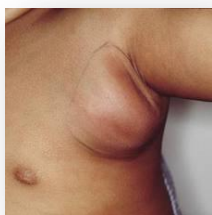
### คนติดโรคแมวข่วนได้หรือไม่

• คนสามารถติดเชื้อนี้ได้ ส่วนใหญ่มักพบว่าคนจะแสดงอาการหลังจากถูกแมวที่มีเชื้อกัด ข่วน หรือเลีย ประมาณ 3-10 วัน

### อาการ

- พบผื่นแดง ตุ่มพอง แผลหลุมที่บริเวณบาดแผล อาจต่อมน้ำเหลืองโต
- โรคนี้สามารถหายเองได้ภายใน 4-8 สัปดาห์

ส่วนคนที่มีร่างกายอ่อนแอหรือมีภูมิคุ้มกันบกพร่องจะมีความเสี่ยงสูงมากต่อการติดเชื้อโรคนี้อแล้วทำให้เกิดการติดเชื้อในกระแสเลือด มีไข้ เกิดการติดเชื้อที่ตา ระบบประสาท หรือมีตุ่มนูนที่ผิวหนัง นอกจากนี้ยังพบรายงานการติดเชื้อแทรกซ้อนที่หัวใจ ตับ ใน 5-16% ของคนที่ติดเชื้อ



### จะป้องกันตัวจากโรคแมวข่วนได้อย่างไร

- หลีกเลี่ยงการเล่นแมวอย่างรุนแรงโดยเฉพาะกับลูกแมวซึ่งอาจจะทำให้ถูกแมวข่วนหรือกัดได้

### หากถูกกัด

ควรล้างแผลและฟอกสบู่ให้สะอาดทันที หากมีแผลอย่าให้แมวเลียแผล



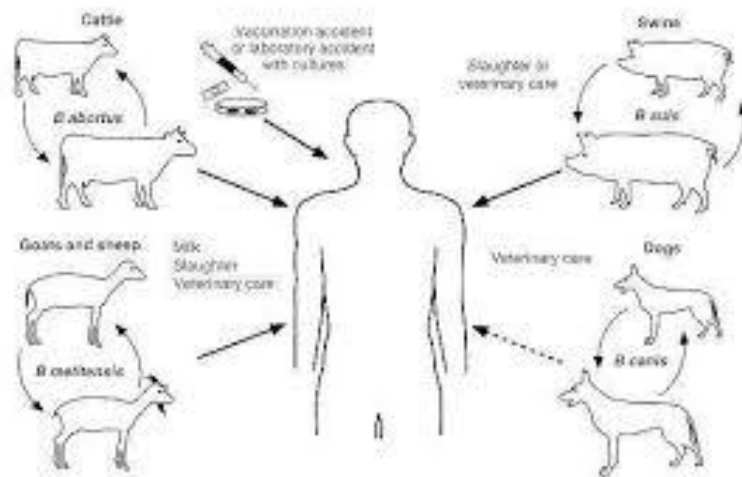
## โรคแท้งติดต่อ

โรคแท้งติดต่อคืออะไร มีสาเหตุจากอะไร

- เกิดจากการติดเชื้อแบคทีเรีย “บรูเซลลา” (*Brucella* spp.)

สัตว์ชนิดใดเป็นโรคแท้งติดต่อได้บ้าง

- โรคแท้งติดต่อทำให้ แกะ แพะ โค สุกร ม้า และสุนัขป่วยได้ นอกจากนี้ยังพบได้ในหนูและสัตว์ป่า เช่น กวาง ควายไบสัน กวางเอลค์ กวางมูส อูฐ กระบือแม่น้ำ และสัตว์น้ำ เป็นต้น



โรคแท้งติดต้อมีผลต่อสัตว์อย่างไร

- โรคแท้งติดต่อทำให้เกิดอาการทางระบบสืบพันธุ์ของสัตว์ (แท้ง ลูกตายก่อนคลอด ผสมไม่ติด) อาจมีอาการอื่น เช่น ข้ออักเสบในโคและสุกร เต้านมอักเสบ และซากะแผลกในแพะ มีแผลที่มีของเหลวไหล ซึมในม้า (fistulous withers)



คนติดโรคแท้งติดต่อได้หรือไม่

- คนสามารถติดเชื้อได้จาก
- การดื่มน้ำนมที่มาจากสัตว์ติดเชื้อที่ไม่ได้ผ่านการพาสเจอร์ไรซ์
- จากการสัมผัสโดยตรงกับของเหลวที่มีเชื้อ แหล่งของเชื้อ หรือรับเชื้อผ่านทางช่องทางเดินหายใจ



- การติดเชื้อในคนทำให้เกิดอาการเหมือนไข้หวัด (มีไข้ เหนื่อยออกตอนกลางคืน ปวดหัว ปวดหลัง) อาจพบข้ออักเสบ หรือมีไข้เป็นระยะๆ ในรายที่มีการติดเชื้อเป็นเวลานานอาจพบอาการทางระบบประสาท ตา หรือหัวใจได้ แต่น้อยมาก



### จะป้องกันตัวจากโรคแท้งติดต่อได้อย่างไร

- ไม่ดื่ม น้ำนมดิบหรือผลิตภัณฑ์นมที่ไม่ได้ผ่านการพาสเจอร์ไรส์
- ใส่อุปกรณ์ป้องกัน เช่นถุงมือ ผ้าปิดจมูกและปากเมื่อต้องสัมผัสเนื้อเยื่อในระบบสืบพันธุ์ในการทำคลอดสัตว์
- ล้างมือทุกครั้งหลังจากสัมผัสตัวสัตว์



### โรคท็อกโซพลาสโมซิส

#### โรคท็อกโซพลาสโมซิสคืออะไร มีสาเหตุจากอะไร

- โรคท็อกโซพลาสโมซิสเกิดจากการติดเชื้อโปรโตซัว *Toxoplasma gondii*

#### สัตว์ชนิดใดเป็นโรคท็อกโซพลาสโมซิสได้บ้าง

- สัตว์หลายชนิดสามารถติดเชื้อนี้ได้ แมวเป็นสัตว์ที่มีความสำคัญในวงจรชีวิตของเชื้อ การติดเชื้อพบได้บ่อยใน แมว แกะ แพะ สุกร และอาจพบในสุนัขได้ด้วย ส่วนโคค่อนข้างทนต่อการติดเชื้อ

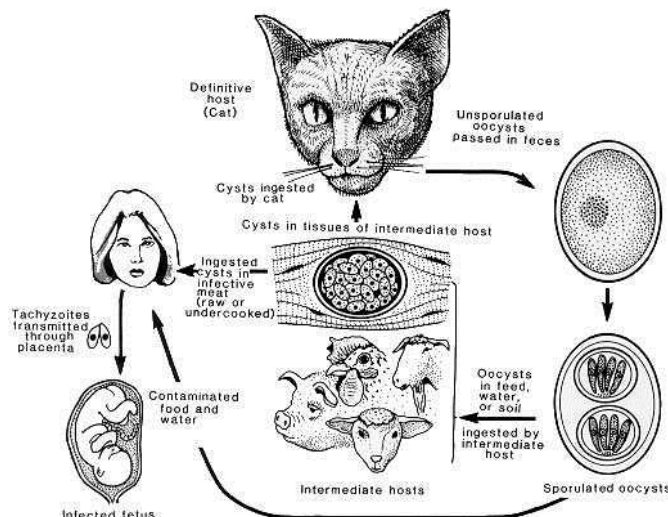
## โรคท็อกโซพลาสโมซิสมีผลต่อสัตว์อย่างไร

- สัตว์ที่เป็นโรคท็อกโซพลาสโมซิส ส่วนมากไม่แสดงอาการป่วย แต่จะพบโรคได้บ่อยและมีความรุนแรงในสัตว์อายุน้อย เช่น ลูกสุนัขหรือลูกแมว
- อาการที่พบบ่อยที่สุดในสัตว์โตเต็มวัยโดยเฉพาะแกะ คือการแท้ง
- ในแมวอาจพบปอดอักเสบ หรือการเสียหายของระบบประสาทหรือตา สุนัขที่ติดเชื้ออาจแสดงอาการสมองอักเสบ เช่น ชัก คอตก ลั่น หรืออัมพาต

## คนติดโรคท็อกโซพลาสโมซิสได้หรือไม่

- คนสามารถติดโรคท็อกโซพลาสโมซิสได้จากการ
1. กินโอโอซิสต์ของเชื้อที่ปนอยู่ในผักดิบหรือเนื้อที่ปรุงไม่สุก
  2. ติดเชื้อจากการสัมผัสอุจจาระของแมวที่ติดเชื้อ

โดยทั่วไปไม่ค่อยพบโรคนี้ในคนที่มีสุขภาพดี ผู้ที่มีความเสี่ยงต่อโรคสูงที่สุด คือ ผู้ที่มีระบบภูมิคุ้มกันบกพร่อง เช่น ผู้ป่วยโรคมะเร็ง ผู้ป่วยโรคเอดส์ เด็กหรือหญิงมีครรภ์



## อาการ

อาจเริ่มต้นจากไม่รุนแรง คล้ายเป็นไข้หวัด ได้แก่ มีไข้ ปวดเมื่อยตามตัว ปวดศีรษะ เจ็บคอ และอาจแสดงอาการรุนแรงได้ถ้าโปรโตซัวทำลายกล้ามเนื้อ ระบบประสาท หัวใจ ปอด หรือตา เชื้ออาจทำให้หญิงมีครรภ์แท้ง และทำให้เด็กในครรภ์มีความผิดปกติแต่กำเนิด ในผู้ป่วยโรคเอดส์อาจเกิดการติดเชื้อที่สมองและทำให้เสียชีวิตได้

## จะป้องกันตัวจากโรคที่ออกโซพลาสโมซิสได้อย่างไร

- สามารถลดความเสี่ยงของการติดเชื้อได้โดยการเตรียมอาหารอย่างถูกวิธี ปิ้งเนื้อให้สุก สุขอนามัยที่ดีเป็นสิ่งสำคัญ ควรล้างผลไม้และผักก่อนรับประทาน ล้างเครื่องครัวที่สัมผัสกับเนื้อดิบด้วยน้ำและสบู่
- สวมถุงมือขณะทำสวนหรือทำความสะอาดกระบะถ่ายอุจจาระของแมวเพื่อป้องกันการสัมผัสอุจจาระแมว
- ล้างมือทุกครั้งหลังสัมผัสตัวสัตว์
- หญิงมีครรภ์และผู้ที่มีภาวะทางภูมิคุ้มกันบกพร่องไม่ควรทำความสะอาดกระบะถ่ายอุจจาระของแมว

## พยาธิ

พยาธิตัวกลม : ไช้

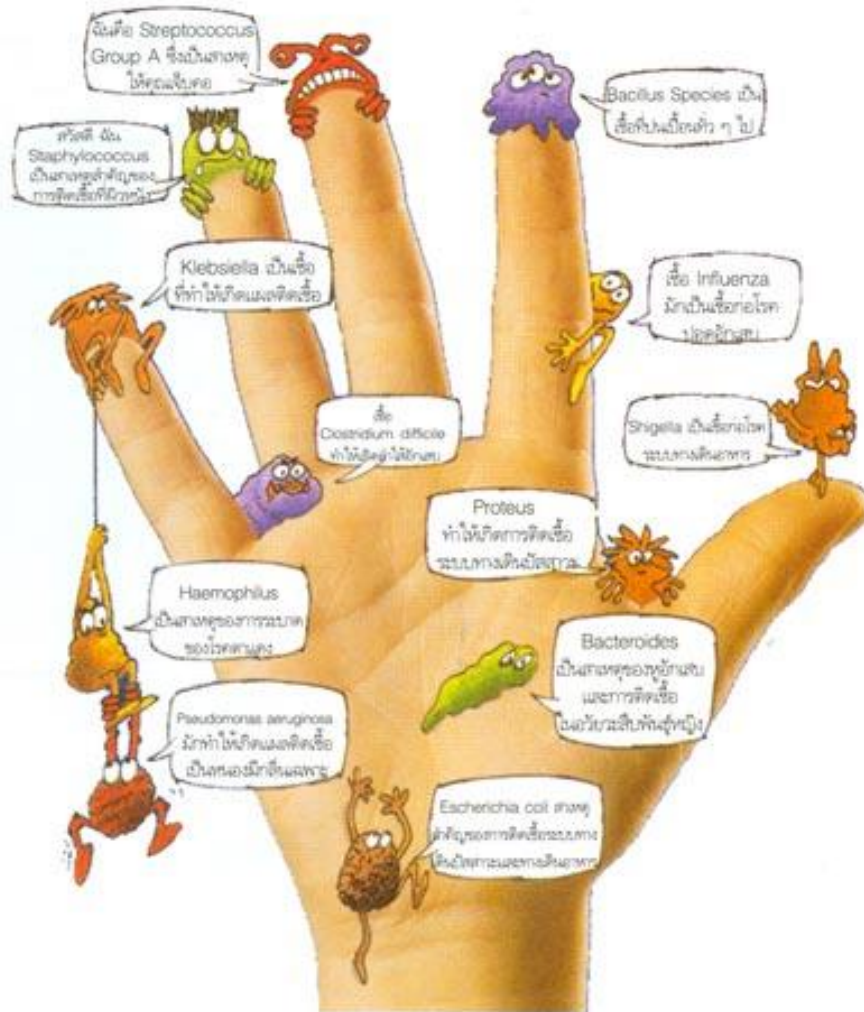


พยาธิเส้นด้าย : ไช้



พยาธิปากขอ : กินตัวอ่อนหรือไข่เข้าผิวหนัง





1. ใช้น้ำฝ่ามือถูกัน

## การล้างมือ 7 ขั้นตอน



2. ใช้น้ำฝ่ามือถูหลังมือ และนิ้วถูขอกัน



3. ใช้น้ำฝ่ามือถูฝ่ามือ และนิ้วถูขอกัน



4. ใช้น้ำหลังมือถูฝ่ามือ



5. ถูนิ้วหัวแม่มือโดยรอบด้วยฝ่ามือ



6. ใช้น้ำปลายนิ้วถูขางฝ่ามือ



7. ถูรอบข้อมือ